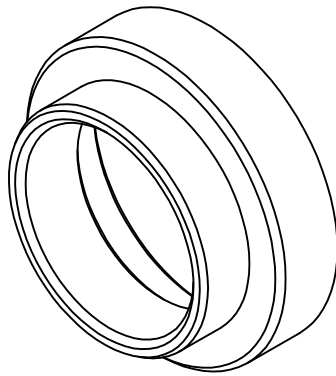


LIBERADO PARA CONSTRUÇÃO


DATA - _____

VISTO - _____

ANGULOS ±30°



Medidas sem Tolerancias - Conf. DIN 7168 MÉDIO	Faixa de dimensões		
	acima de 1 a 6	acima de 6 a 30	acima de 30 a 100
Qualid. 1	±0.05	±0.1	±0.15
2	±0.1	±0.2	±0.3
3	--	±0.5	±0.8
4			±1.2
5			±2.0

01	ANEL	01	PEN-ALCOL 138	Ø3 x 20	DC-0838-K	A4	
ITEM	DENOMINAÇÃO	QUANT.	MATERIAL	DIMENSÕES	CÓD. CELTA	FORMAT.	
USADA EM :							
CONJUNTO :							
PEÇA : ANEL							
DEPTO ENGENHARIA - CELLTA LTDA				ALTERAÇÃO:			
 CELLTA PROCESSOS TÉCNICOS LTDA				ESC.:	2:1	SETOR ENGENHARIA	
				DES.:	A. CARLOS		
				DATA:	18/10/1999	FOLHA	01/01
				REV.:	-		
PROIBIDA A REPRODUÇÃO TOTAL OU PARCIAL DESTE DESENHO, BEM COMO SUA UTILIZAÇÃO PARA OUTROS FINS SEM A PRÉVIA AUTORIZAÇÃO. DE ACORDO COM A LEI 5998/73 - ART.25 E-MAIL: CELLTA@CELLTA.COM.BR - TEL.: (011) 4125-5225					CÓD. CELTA DC-0838-K		