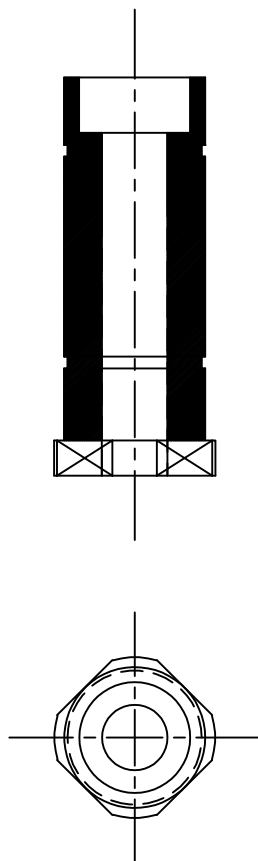


LIBERADO PARA CONSTRUÇÃO


DATA - _____

VISTO - _____

ANGULOS ±30'



Medidas sem Tolerancias - Conf. DIN 7168 MÉDIO	Faixa de dimensões		
	acima de 1 a 6	acima de 6 a 30	acima de 30 a 100
	acima de 100 a 300	acima de 300 a 1000	
Qualid.	±0.05	±0.1	±0.15
∇	±0.1	±0.2	±0.3
2	--	±0.5	±0.8
		±1.2	±2.0

ITEM	DENOMINAÇÃO	QUANT.	MATERIAL	DIMENSÕES	CÓD. CELLTA	FORMAT.
USADA EM :						
CONJUNTO :						
PEÇA : PINO PARAFUSO						
DEPTO ENGENHARIA - CELLTA LTDA				ALTERAÇÃO:		
 CELLTA PROCESSOS TÉCNICOS LTDA				ESC.:		SETOR
				DES.:	MARCO	ENGENHARIA
				DATA:	03/08/2016	FOLHA
				REV.:	-	
PROIBIDA A REPRODUÇÃO TOTAL OU PARCIAL DESTES DESENHOS, BEM COMO SUA UTILIZAÇÃO PARA OUTROS FINS SEM A PRÉVIA AUTORIZAÇÃO, DE ACORDO COM A LEI 5998/73 - ART.25 E-MAIL: CELLTA@CELLTA.COM.BR - TEL.: (011) 4125-5225				CÓD. CELLTA		
				DC-1998		