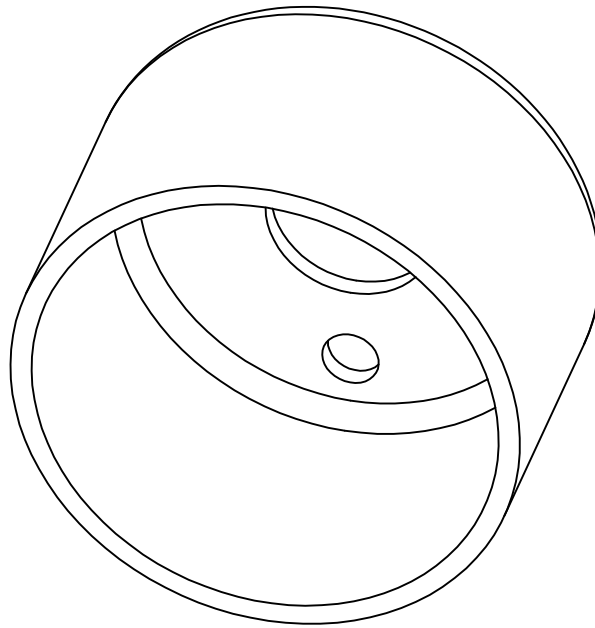


LIBERADO PARA CONSTRUÇÃO

DATA - \_\_\_\_\_

VISTO - \_\_\_\_\_

ANGULOS ±30°



Medidas sem Tolerancias - Conf. DIN 7168 MÉDIO	Faixa de dimensões		
	acima de 1 a 6	acima de 6 a 30	acima de 30 a 100
Qualid.	±0.05	±0.1	±0.15
∇	±0.1	±0.2	±0.3
∇	--	±0.5	±0.8
2			±2.0

01	DISCO	01	AÇO INOX 304	...	D-2671	A4
ITEM	DENOMINAÇÃO	QUANT.	MATERIAL	DIMENSÕES	CÓD. CELTA	FORMAT.

USADA EM :  
 CONJUNTO :  
 PEÇA : DISCO K719410

DEPTO ENGENHARIA - CELTA LTDA		ALTERAÇÃO:	
 <b>CELLTA</b> PROCESSOS TÉCNICOS LTDA	ESC.:	2:1	SETOR ENGENHARIA
	DES.:	ROBSON	
	DATA:	04/07/2000	FOLHA 01/01
	REV.:	TAVARES	

PROIBIDA A REPRODUÇÃO TOTAL OU PARCIAL DESTE DESENHO, BEM COMO SUA UTILIZAÇÃO PARA OUTROS FINS SEM A PRÉVIA AUTORIZAÇÃO. DE ACORDO COM A LEI 5998/73 - ART.25  
 E-MAIL: CELLTA@CELLTA.COM.BR - TEL.: (011) 4125-5225  
 CÓD. CELTA D-2671