

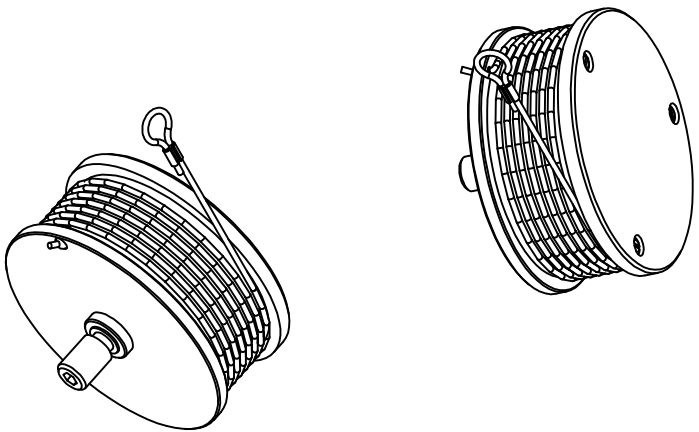
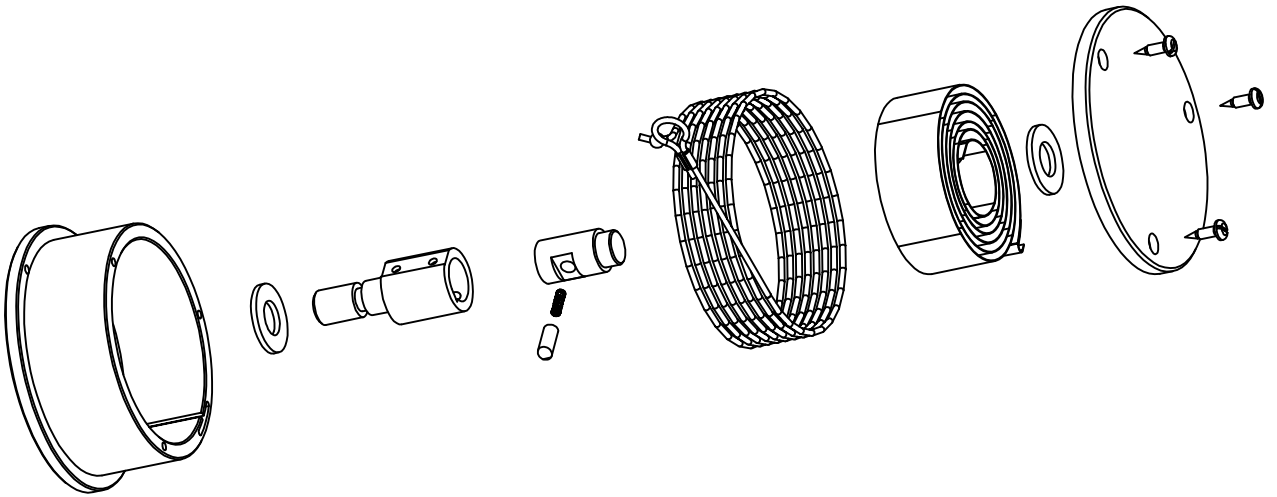
Qualif.	Faixa de dimensões				
	1 a 8	acima de 6 a 30	acima de 30 a 100	acima de 100 a 300	acima de 300 a 1000
▽▽	±0,05	±0,1	±0,15	±0,2	±0,3
▽	±0,1	±0,2	±0,3	±0,5	±0,8
~	—	±0,5	±0,8	±1,2	±2,0

ANGULOS ±30'

LIBERADO PARA CONSTRUÇÃO

DATA - _____

VISTO - _____



12	CHAPA MOLA	01	ACQ MOLA			D-3249-I	
11	FIO DE NYLON	01	NYLON	Ø 2 x 2000			
10	FINO DA CATRACA	01	ACQ 10x45			D-3249-F	
09	FINO	04	SAE 1020			D-3249-H	
08	MOLA DE COMPR.	01	ACQ INOX			D-3249-E	
07	BUCHA DA CATRACA	01	ACQ INOX			D-3249-G	
06	TAMPA	01	UHMW			D-3249-B	
05	PARAF. CAB. CILINDRICA	03	LATIO	A3,5 x 13		REF. DIN 7971	
04	EXO DA CATRACA	01	ACQ INOX			D-3249-C	
03	ARRUELA	02	UHMW			D-3249-J	
02	CARCAÇA	01	UHMW			D-3249-A	
01	GANCHOS	01	ACQ MOLA			D-3249-D	
ITEM	DENOMINAÇÃO	QUANT.	MATERIAL	DIMENSÕES		COD. CELTA	FORMAT.

USADA EM :

CONJUNTO CATRACA DIREITA

CONJUNTO :

DEPTO ENGENHARIA - CELTA LTDA

ALTERAÇÃO:

...

SETOR ENGENHARIA

DEPTO ENGENHARIA - CELTA LTDA

PROCESSOS TÉCNICOS LTDA

ESQ: 1:1,25

01/11

DEPTO ENGENHARIA - CELTA LTDA

DES: A. CARLOS

01/11

DEPTO ENGENHARIA - CELTA LTDA

DATA: 05/10/2000

01/11

DEPTO ENGENHARIA - CELTA LTDA

REV: -

01/11

DEPTO ENGENHARIA - CELTA LTDA

REV: -

01/11

DEPTO ENGENHARIA - CELTA LTDA

REV: -

01/11

DEPTO ENGENHARIA - CELTA LTDA

REV: -

01/11

DEPTO ENGENHARIA - CELTA LTDA

REV: -

01/11

DEPTO ENGENHARIA - CELTA LTDA

REV: -

01/11

DEPTO ENGENHARIA - CELTA LTDA

REV: -

01/11

DEPTO ENGENHARIA - CELTA LTDA

REV: -

01/11



 PROCESSOS TÉCNICOS LTDA

DEPTO ENGENHARIA - CELTA LTDA

ESC: 1:1,25

DES: A. CARLOS

DATA: 05/10/2000

REV: -

COD. CELTA

D-3249

01/11

01/11

01/11

01/11

01/11

01/11

01/11

01/11

01/11