

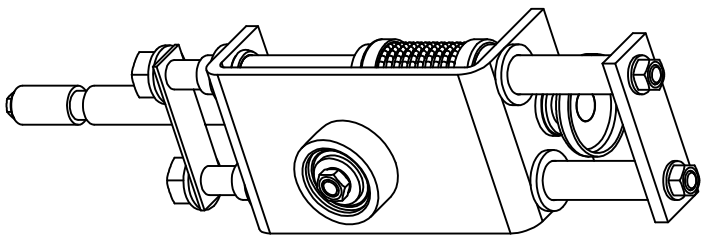
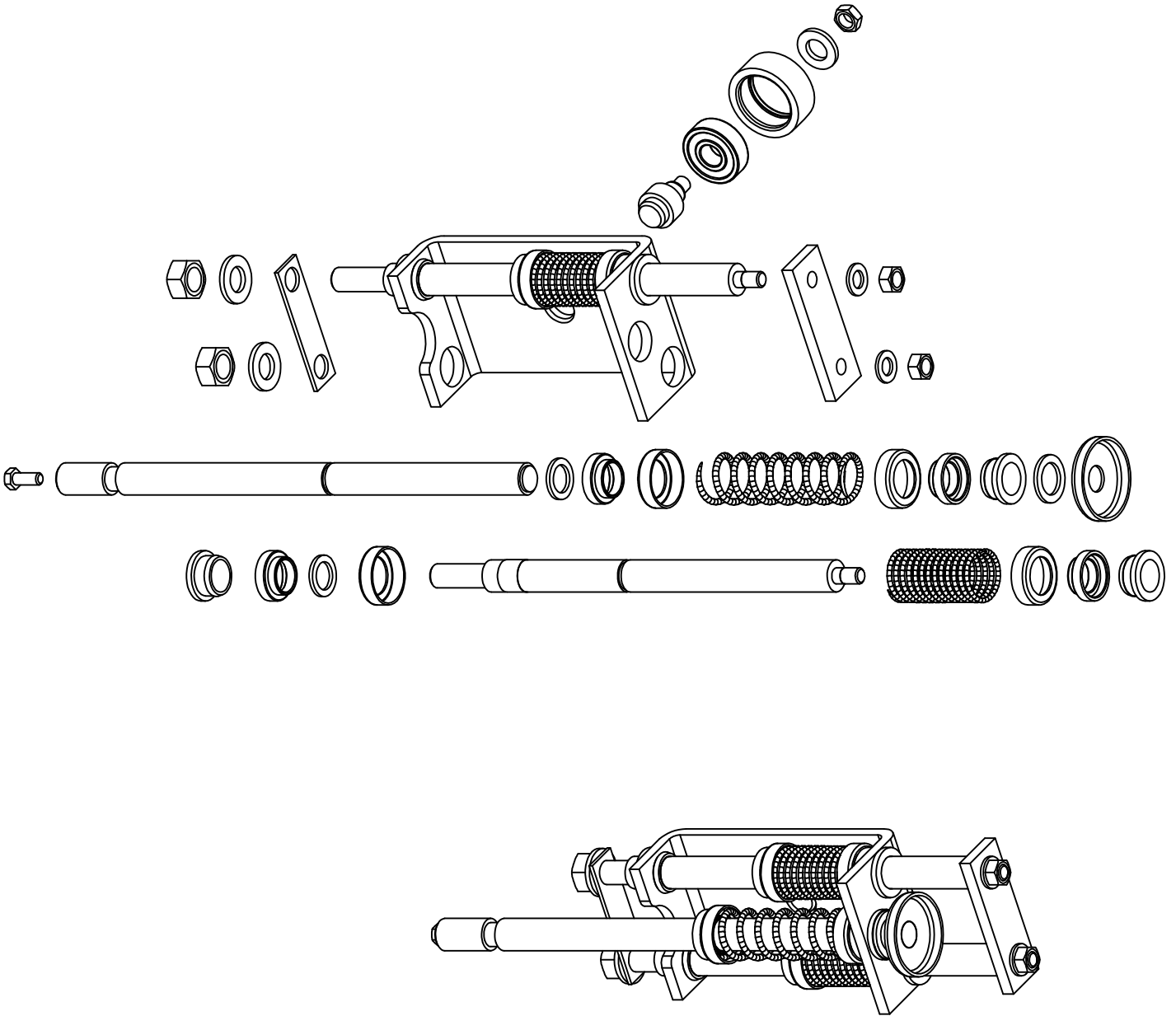
Qualid.	Faixa de dimensões				
	1 a 6	acima de 6 a 30	acima de 30 a 100	acima de 100 a 300	acima de 300 a 1000
∇∇	±0.05	±0.1	±0.15	±0.2	±0.3
∇	±0.1	±0.2	±0.3	±0.5	±0.8
~	--	±0.5	±0.8	±1.2	±2.0

ANGULOS ±30'

LIBERADO PARA CONSTRUÇÃO

DATA - _____

VISTO - _____



22	ARRUELA	01	AOO INOX	08,4 DIN 9021	.	.
21	ARRUELA	02	AOO INOX	08,4 DIN 125	.	.
20	FORÇA	02	AOO INOX	M12 DIN 934	.	.
19	PARAFUSO	01	AOO INOX	M8x12 DIN 933	.	.
18	ARRUELA	02	AOO INOX	Ø13 DIN 125	.	.
17	FORÇA M8	02	AOO INOX	M8 DIN 934	.	.
16	MOLA DE COMPRESSÃO	02	AOO INOX	D-0116-N	.	.
15	MOLA DE COMPRESSÃO	02	AOO INOX	D-0116-M	.	.
14	CHAPA	01	AOO INOX	D-0116-L	.	.
13	ANEL	06	PEN-ACOL	D-0116-K	.	.
12	PARAFUSO DE ENCASTO	01	SAE 1045	D-0116-J	.	.
11	DISCO DE SEGURANÇA	03	AOO INOX	D-0116-I	.	.
10	CANSA DE CONTATO	08	AOO INOX	D-0116-H	.	.
09	BUCHA	05	IGLIDUR	D-0116-G	.	.
08	ARRUELA	01	POLIURETANO	D-0116-F	.	.
07	PLACA	01	AOO INOX	D-0116-E	.	.
06	ROLETE OPL.	01	AOO INOX	D-0116-D	.	.
05	FINO DO ROLETE	01	AOO INOX	D-0116-C2	.	.
04	GUIA	01	AOO INOX	D-0116-C1	.	.
03	DISCO DE CONTATO	01	AOO INOX	D-0116-B2	.	.
02	EXO	01	AOO INOX	D-0116-B1	.	.
01	EXO	02	AOO INOX	D-1190-A	.	.
ITEM	DENOMINAÇÃO	QUANT.	MATERIAL	DIMENSÕES	COO. CELTA	FORMAT.


USADA EM :

PEÇA : CABECOTE DE CENTRAGEM CPL

CONJUNTO :

DEPTO ENGENHARIA - CELTA LTDA

ALTERAÇÃO:


CELLTA
 PROCESSOS TÉCNICOS LTDA

ESC.: 1:1,5
 DES.: A. CARLOS
 DATA: 19/10/1999
 REV.:
 FOLHA: 01/01

SETOR: ENGENHARIA
 CDD: CELTA
 D-1190

EMPRESA E REPRESENTAÇÃO TÉCNICA DE PROJETO, EXECUÇÃO, INSTALAÇÃO, MANUTENÇÃO E REPARAÇÃO DE MÁQUINAS E EQUIPAMENTOS INDUSTRIAIS E AGRÍCOLAS.
 END.: RUA CELTA Nº 100 - JARDIM BOTANICAL - SÃO PAULO - SP - CEP: 04716-000 - TEL: (011) 4628-5025